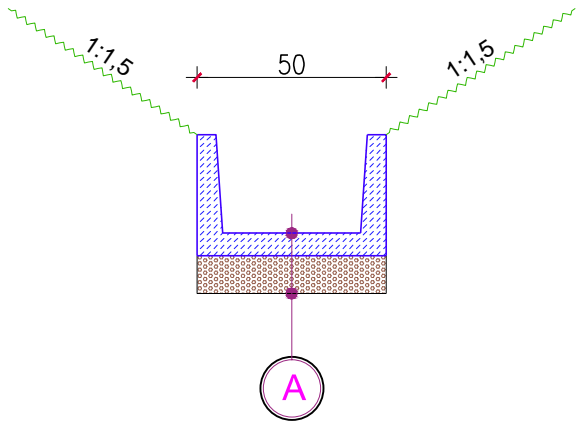
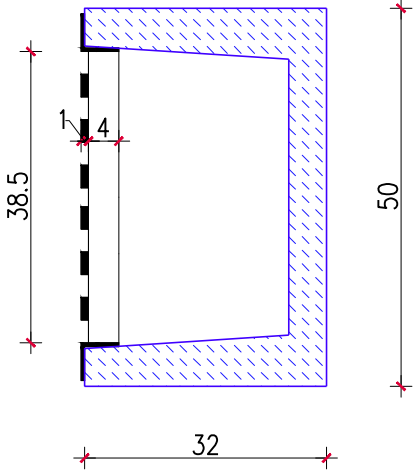
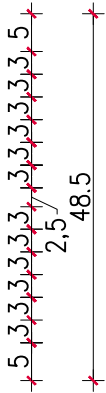
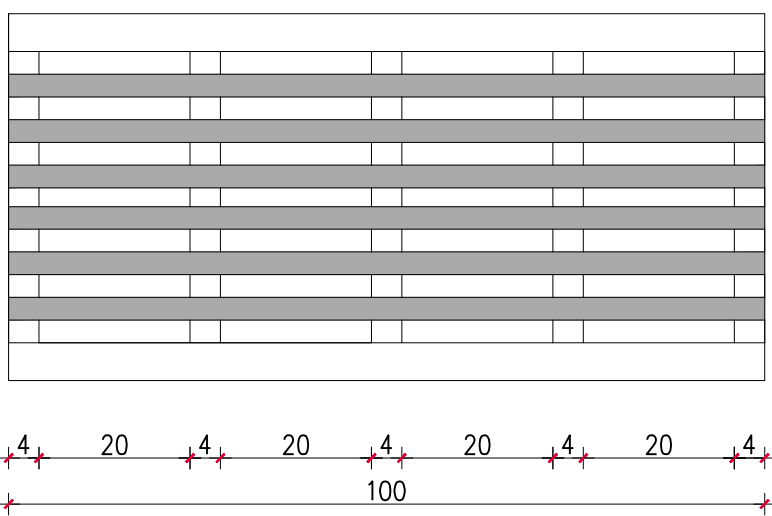


KORYTKO ŚCIEKOWE BETONOWE 50x50x32cm  
/prefabrykowane/  
SKALA 1:20



KRATA STALOWA na korytku betonowym  
50x50x32cm /prefabrykowanym/  
SKALA 1:10

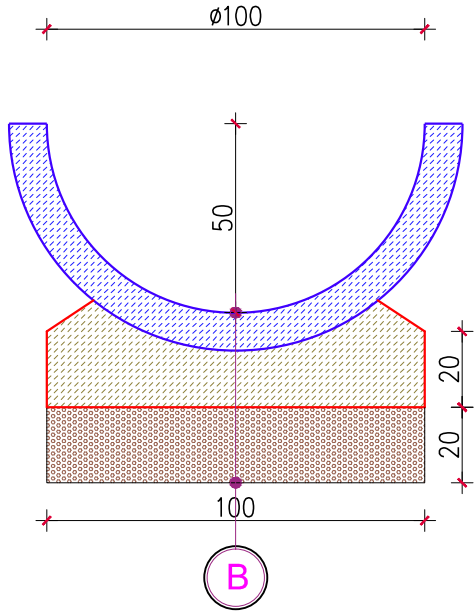


WYKAZ 1mb STALI /stal 18G2A/

NR ELEMENTU	RODZAJ ELEMENTU	WYMIAR /mm/	ROZSTAW /m/	DŁUGOŚĆ	ILOŚĆ /szt./	DŁUGOŚĆ CAŁKOWITA	MASA JEDN. /kg/m/	ILOŚĆ STALI /kg/
1	kątownik	50x50x5		1,00	2	2,00	3,77	7,54
2	plaskownik	30x10	0,06	1,00	6	6,00	2,36	14,16
3	profil kwadratowy	40x40x4	0,24	0,385	5	1,925	4,25	8,18

RAZEM: 29,88

KORYTKO ŚCIEKOWE BETONOWE 100x100x50cm  
/prefabrykowane/  
SKALA 1:20



A



ŚCIEK

1	korytko betonowe prefabrykowane 50x50x32cm	32 cm
2	podsyпка grysowa 0/16mm	10 cm

B

ŚCIEK

1	korytko betonowe prefabrykowane 100x100x50cm	50 cm
2	ława z betonu C12/15 - [v=0,200 m3/m]	20 cm
3	podsyпка żwirowa	20 cm

INWESTOR: <div></div> <b>GMINA DOBRA</b> 34-642 Dobra 233		JEDNOSTKA PROJEKTOWA: <div></div> <b>BIURO PROJEKTOWE "DROG-PROJEKT"</b> ul. Kopernika 15b, 34-600 Limanowa e-mail: biuro.drogprojekt@gmail.com			
RODZAJ PROJEKTU: <b>PROJEKT TECHNICZNY</b>		BRANŻA: <b>INSTALACYJNA</b>		DATA: <b>II.2025</b>	
OBJEKT: <b>Budowa kanalizacji deszczowej z odprowadzeniem wody z drogi gminnej na osiedlu Czyrniki w miejscowości Jurków</b>					
LOKALIZACJA OBJEKTU:	DZ. EW. NR: 53; 348/2; 348/3; 348/4; 348/5; 349/1; 352; 353; 357; 3167	OBREB EWIDENCYJNY: [0004] JURKÓW	JEDNOSTKA EWIDENCYJNA: [120703_2] DOBRA	POWIAT: LIMANOWSKI	WOJEWÓDZTWO: MAŁOPOLSKIE
TYTUŁ RYSUNKU: <b>SZCZEGÓŁY ELEMENTÓW DROGOWYCH</b>				NR RYSUNKU: <b>4</b>	SKALA: <b>1 : 10 1 : 20</b>
<b>B R A N Ż A   I N S T A L A C Y J N A :   K A N A L I Z A C J A   D E S Z C Z O W A</b>					
FUNKCJA	TYTUŁ, IMIĘ I NAZWISKO		UPRAWNIENIA	NR UPRAWNIENI	PODPIS
PROJEKTOWAŁ:	mgr inż. Marcin Długosz		do projektowania bez ograniczeń w specjalności instalacyjnej w zakresie sieci, instalacji i urządzeń kanalizacji deszczowej	MAP/0460/PWOS/13	
OPRACOWAŁ:	inż. Grzegorz Zawada				
OPRACOWAŁ:	Przemysław Kita				
SPRAWDZIŁ:	mgr inż. Wojciech Potoczek		do projektowania bez ograniczeń w specjalności instalacyjnej w zakresie sieci, instalacji i urządzeń kanalizacji deszczowej	MAP/0468/POOS/11	